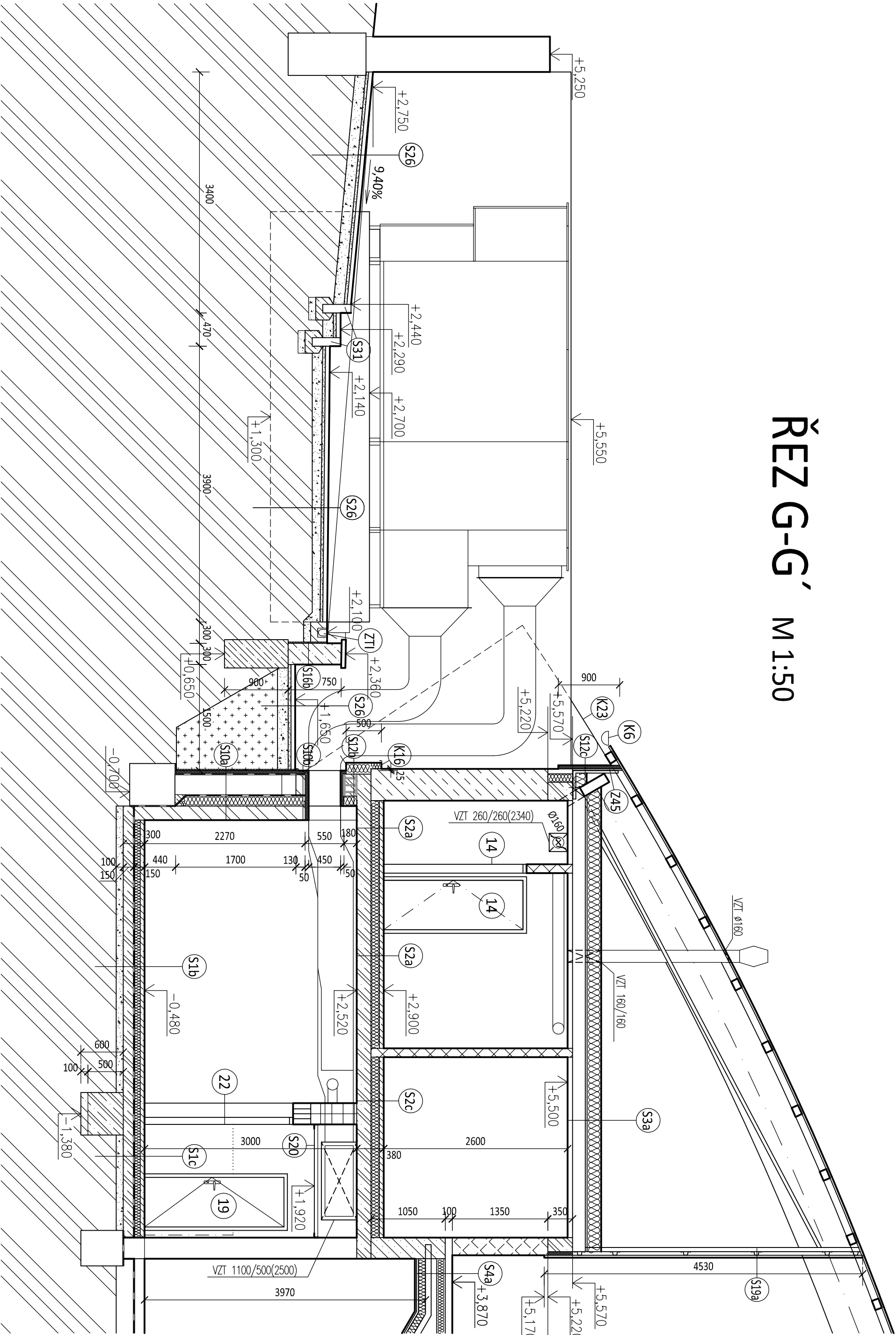


ŘEZ G-G' M 1:50




LEGENDA MATERIÁLU:

- STÁVAJÍCÍ KONSTRUKCE
- POHLEDOVÝ ŽELEZOBETON C 25/30
- ZDIVO Z KERAMICKÝCH BLOKŮ 247x440x249mm, P10, (U = 0,16W/(m²K)), ZDĚNÉ NA MALTU PRO TENKÉ SPÁRY
- ZDIVO Z KERAMICKÝCH BLOKŮ 247x380x249mm, P10, (U = 0,19W/(m²K)), ZDĚNÉ NA MALTU PRO TENKÉ SPÁRY
- ZDIVO Z KERAMICKÝCH BLOKŮ 247x300x249mm, P10, (U = 0,25W/(m²K)), ZDĚNÉ NA MALTU PRO TENKÉ SPÁRY
- ZDIVO Z KERAMICKÝCH BLOKŮ 247x250x249mm, P10, (U = 0,29W/(m²K)), ZDĚNÉ NA MALTU PRO TENKÉ SPÁRY
- ZDIVO Z KERAMICKÝCH BLOKŮ 497x200x249mm, P10, ZDĚNÉ NA MALTU PRO TENKÉ SPÁRY
- ZDIVO Z KERAMICKÝCH BLOKŮ 497x140x249mm, P10, ZDĚNÉ NA MALTU PRO TENKÉ SPÁRY
- ZDIVO Z KERAMICKÝCH BLOKŮ 497x115x249mm, P10, ZDĚNÉ NA MALTU PRO TENKÉ SPÁRY
- PROSTÝ BETON C 25/30
- VIZ SAMOSTATNÁ ČÁST - ZDRAVOTNÉ TECHNICKÉ INSTALACE

POZNÁMKA

VŠECHY HODNOTY UVEDENÉ VE VÝKRESECH NUTNO OVĚŘIT NA MÍSTĚ.  
VŠECHNY PRÁCE PROVADĚT DLE PLATNÝCH ČSN A TECHNOLOGICKÝCH PRAVIDEL ZA DODŘZENÍ BEZPEČNOSTI PRÁCE.  
V PŘÍPADĚ NEMOŽNOSTI ČI NERĚDIDY/DAVÝCH OKOLNOSTI NUTNO PŘIZVAT PROJEKTANTA K POSOUZENÍ RESP. UPRVĚNÍ  
DALŠÍHO POSTUPU PRÁCI NA STAVĚ.  
NEJLHOU SOUČÁSTI VÝKRESU JSOU OSTATNÍ VÝKRESY JEDNOTLIVÝCH PROFESÍ. TECHNICKÉ ZPRÁVY A DALŠÍ  
DOKUMENTACE DLE SEZNAMU PŘÍLOH. PŘI PROVÁDĚNÍ JE NUTNÉ PROVĚST ŘÁDNOU KOORDINACI STAVEBNÍ ČÁSTI SE  
STAVEBNÍMI ÚPRAVAMI JEDNOTLIVÝCH PROFESÍ.

Projektant:		Vypracoval:		Autorizace:		<div><b>QATROSYSTEM, spol. s r.o.</b> Kyjovská 3578 580 01 Havlíčkův Brod tel.: 569 430 475 dle: CZ15058654 <b>PROJEKCE</b></div>
Ing. Roman Ráží		Lenka Říhová		Ing. František Dvořák		
Zadátelem:		Archivní číslo:				
18-50-775				OV/14		
Investor:		Město Chotěboř, Trčků z Líp 69, 583 01 Chotěboř				Paré:
Stupeň:		Dokumentace pro provádění stavby				Datum:
Stavba / část:						únor 2019
Zimní stadion - dostavba zázemí pod tribunou						Číslo výkresu:
ARCHITEKTONICKO - STAVEBNÍ ŘEŠENÍ						D.1.1.13
Obsah:						Měřítko:
ŘEZ G-G'						1:50